

Fascetta ad un orecchio con anello interno inossidabile

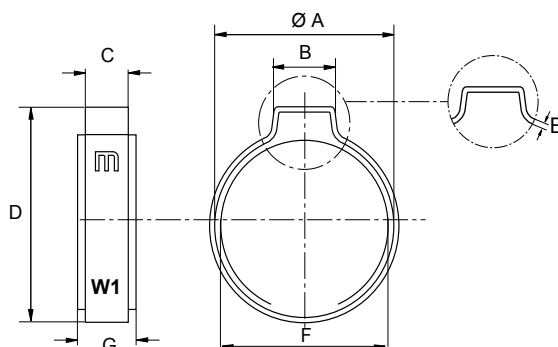


W1

In casi laddove il diametro del flessibile sia molto ridotto, ed il materiale del condotto eccessivamente deformabile, per evitare fughe nell'applicazione, viene utilizzato questo tipo di fascetta dove l'anello interno evita possibili perdite proteggendo il materiale del flessibile. Normalmente viene utilizzata in ambiente non eccessivamente corrosivi.

| Ø Applicazione | | Referenza | A | B | C | D | E | F | G | Colore | Confezione | Imballaggio |
|----------------|------|-----------|------|------|-----|------|-----|------|-----|------------------|------------|-------------|
| min. | max. | | | | | | | | | | | |
| 7,5 | 8,5 | 0301100-9 | 9,3 | 5,5 | 6,0 | 13,0 | 0,8 | 8,5 | 7,8 | GRIGIO ARGENTATO | 1.000 | 8.000 |
| 8,0 | 9,5 | 0301101-0 | 10,3 | 6,0 | 6,0 | 14,0 | 0,8 | 9,5 | 7,8 | GRIGIO ARGENTATO | 1.000 | 8.000 |
| 9,0 | 10,5 | 0301102-9 | 11,3 | 6,5 | 6,5 | 15,0 | 0,8 | 10,5 | 7,8 | GRIGIO ARGENTATO | 1.000 | 8.000 |
| 10,0 | 11,5 | 0301103-7 | 12,3 | 7,0 | 6,5 | 16,0 | 0,8 | 11,5 | 7,8 | GRIGIO ARGENTATO | 500 | 8.000 |
| 10,5 | 12,5 | 0301104-5 | 13,3 | 7,5 | 6,5 | 17,0 | 0,9 | 12,5 | 7,8 | GRIGIO ARGENTATO | 500 | 8.000 |
| 11,5 | 13,3 | 0301105-3 | 14,3 | 8,0 | 7,0 | 18,5 | 1,0 | 13,3 | 8,8 | GRIGIO ARGENTATO | 500 | 4.000 |
| 13,0 | 15,3 | 0301106-1 | 16,3 | 8,5 | 7,0 | 20,5 | 1,1 | 15,3 | 8,8 | GRIGIO ARGENTATO | 500 | 4.000 |
| 15,0 | 17,3 | 0301107-0 | 18,5 | 9,5 | 7,0 | 23,0 | 1,1 | 17,3 | 8,8 | GRIGIO ARGENTATO | 500 | 2.000 |
| 16,0 | 18,3 | 0301108-2 | 19,5 | 9,5 | 7,5 | 24,0 | 1,0 | 18,3 | 9,8 | GRIGIO ARGENTATO | 250 | 2.000 |
| 17,0 | 19,3 | 0301109-3 | 20,5 | 10,0 | 7,5 | 25,0 | 1,0 | 19,3 | 9,8 | GRIGIO ARGENTATO | 250 | 2.000 |

| INFORMAZIONE TECNICA | |
|-----------------------------------|--|
| MATERIALE | FASCETTA: ACCIAIO ST4 (DIN 1624) ANELLO: ACCIAIO IN OSSIDABILE (AISI-301) |
| RIVESTIMENTO | FASCETTA: ZINCATO BIANCO CR3 ANELLO: ACCIAIO INOSSIDABILE |
| RESISTENZA ALLA CORROSIONE | 72 ORE IN NEBBIA SALINA (ASTM B-117) |



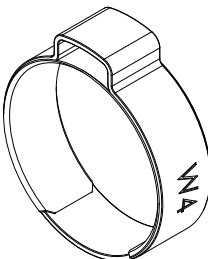
Fascetta ad un orecchio in acciaio inossidabile con anello interno inossidabile



W4

La fascetta fabbricata integralmente in acciaio inossidabile (AISI-304), è ideale per applicazioni in ambienti marini o nel settore alimentare, grazie alla sua idoneità alla resistenza corrosiva. L'anello interno riveste una funzione chiave essendo in grado di creare una pressione uniforme durante il serraggio, oltre ad offrire una chiusura perfetta e durabile, evitando il deterioramento della stessa.

| Ø Applicazione | | Referenza | A | B | C | D | E | F | G | Colore | Confezione | Imballaggio |
|----------------|------|-----------|------|------|-----|------|-----|------|-----|----------------------|------------|-------------|
| min. | max. | | | | | | | | | | | |
| 7,5 | 8,5 | 2301230-0 | 9,3 | 5,5 | 6,0 | 13,0 | 0,8 | 8,5 | 7,8 | Acciaio inossidabile | 2.000 | 16.000 |
| 8,2 | 9,5 | 2301231-9 | 10,3 | 6,0 | 6,0 | 14,0 | 0,8 | 9,5 | 7,8 | Acciaio inossidabile | 1.000 | 8.000 |
| 9,0 | 10,5 | 2301232-7 | 11,3 | 6,5 | 6,5 | 15,0 | 0,8 | 10,5 | 7,8 | Acciaio inossidabile | 1.000 | 8.000 |
| 10,0 | 11,5 | 2301233-5 | 12,3 | 7,0 | 6,5 | 16,0 | 0,8 | 11,5 | 7,8 | Acciaio inossidabile | 500 | 8.000 |
| 10,5 | 12,5 | 2301234-3 | 13,3 | 7,5 | 6,5 | 17,0 | 0,8 | 12,5 | 7,8 | Acciaio inossidabile | 500 | 8.000 |
| 11,5 | 13,5 | 2301235-1 | 14,3 | 8,0 | 7,0 | 18,5 | 1,0 | 13,5 | 7,8 | Acciaio inossidabile | 500 | 4.000 |
| 12,5 | 14,5 | 2301236-0 | 15,3 | 8,0 | 7,0 | 19,5 | 1,0 | 14,5 | 8,8 | Acciaio inossidabile | 500 | 4.000 |
| 13,0 | 15,3 | 2301237-8 | 16,3 | 8,5 | 7,0 | 20,5 | 1,0 | 15,3 | 8,8 | Acciaio inossidabile | 500 | 4.000 |
| 14,0 | 16,3 | 2301238-6 | 17,5 | 9,0 | 7,0 | 22,0 | 1,0 | 16,3 | 8,8 | Acciaio inossidabile | 250 | 4.000 |
| 15,0 | 17,3 | 2301239-4 | 18,5 | 9,5 | 7,0 | 23,0 | 1,0 | 17,3 | 8,8 | Acciaio inossidabile | 250 | 4.000 |
| 16,0 | 18,3 | 2301240-7 | 19,5 | 9,5 | 7,5 | 24,0 | 1,0 | 18,3 | 9,8 | Acciaio inossidabile | 250 | 2.000 |
| 17,0 | 19,3 | 2301241-5 | 20,5 | 10,0 | 7,5 | 25,0 | 1,0 | 19,3 | 9,8 | Acciaio inossidabile | 250 | 2.000 |

|  | INFORMAZIONE TECNICA | |
|---|-----------------------------------|--|
| | MATERIALE | FASCETTA: ACCIAIO INOSSIDABILE (AISI-304) ANELLO: ACCIAIO INOSSIDABILE (AISI-301) |
| | RIVESTIMENTO | ACCIAIO INOSSIDABILE |
| | RESISTENZA ALLA CORROSIONE | 400 ORE IN NEBBIA SALINA (ASTM B-117) |

